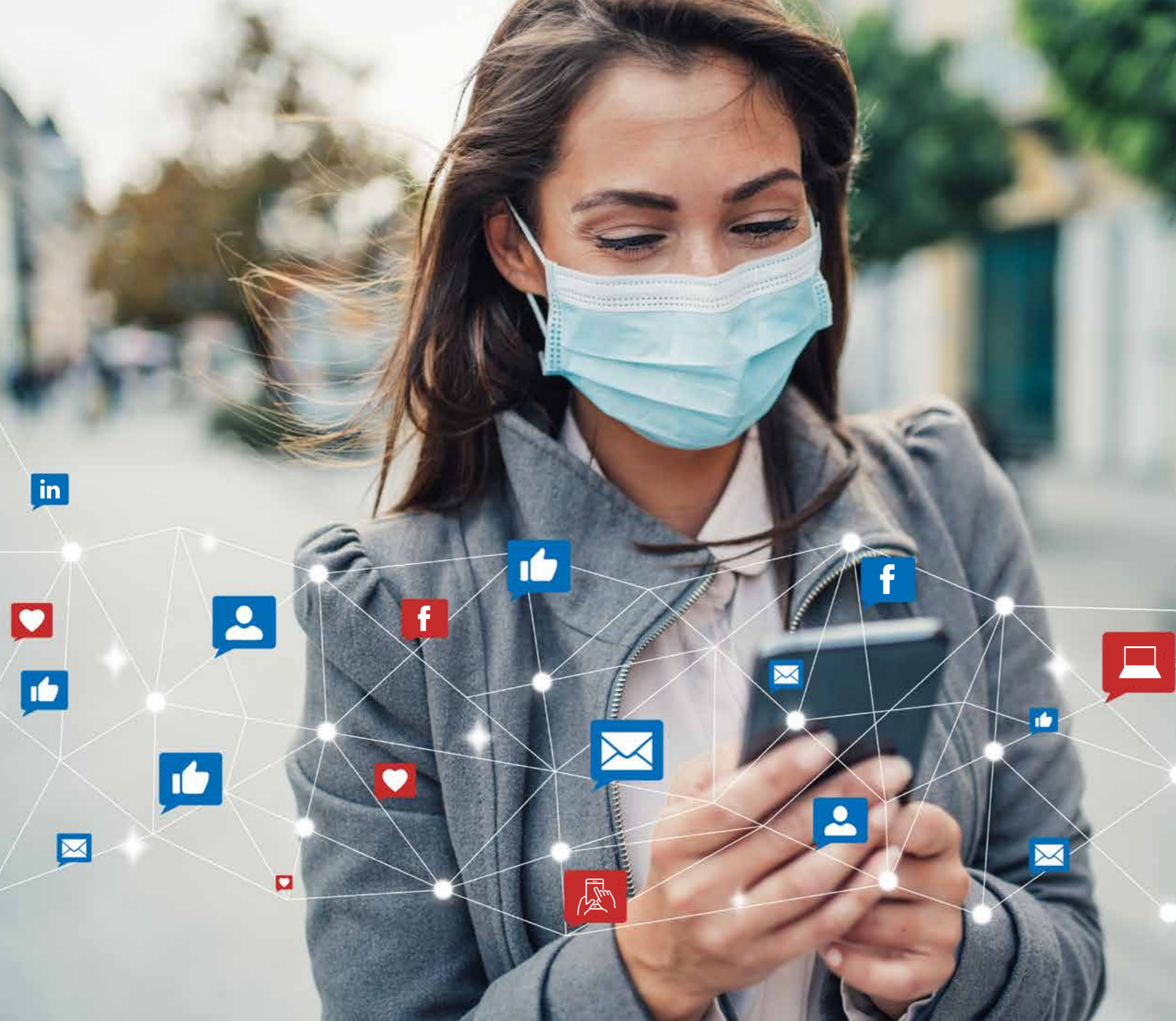


# MEMORIA ANUAL

# 2021



Acompañamos a nuestros afiliados en sus proyectos, **acercándonos a sus necesidades** y fortaleciendo nuestros canales de comunicación

2021

**Caja 10**   
*La mejor Caja para Chile*



Perfeccionamos  
nuestros canales  
de atención remota  
para estar **siempre  
disponibles** para  
nuestros afiliados  
y hacerles la vida  
más fácil

2021



**Caja 10**  
*La mejor Caja para Chile*





Caja **18**

nuestra

**Caja 18**



**Caja 18**  
*La mejor Caja para Chile*

**2021**

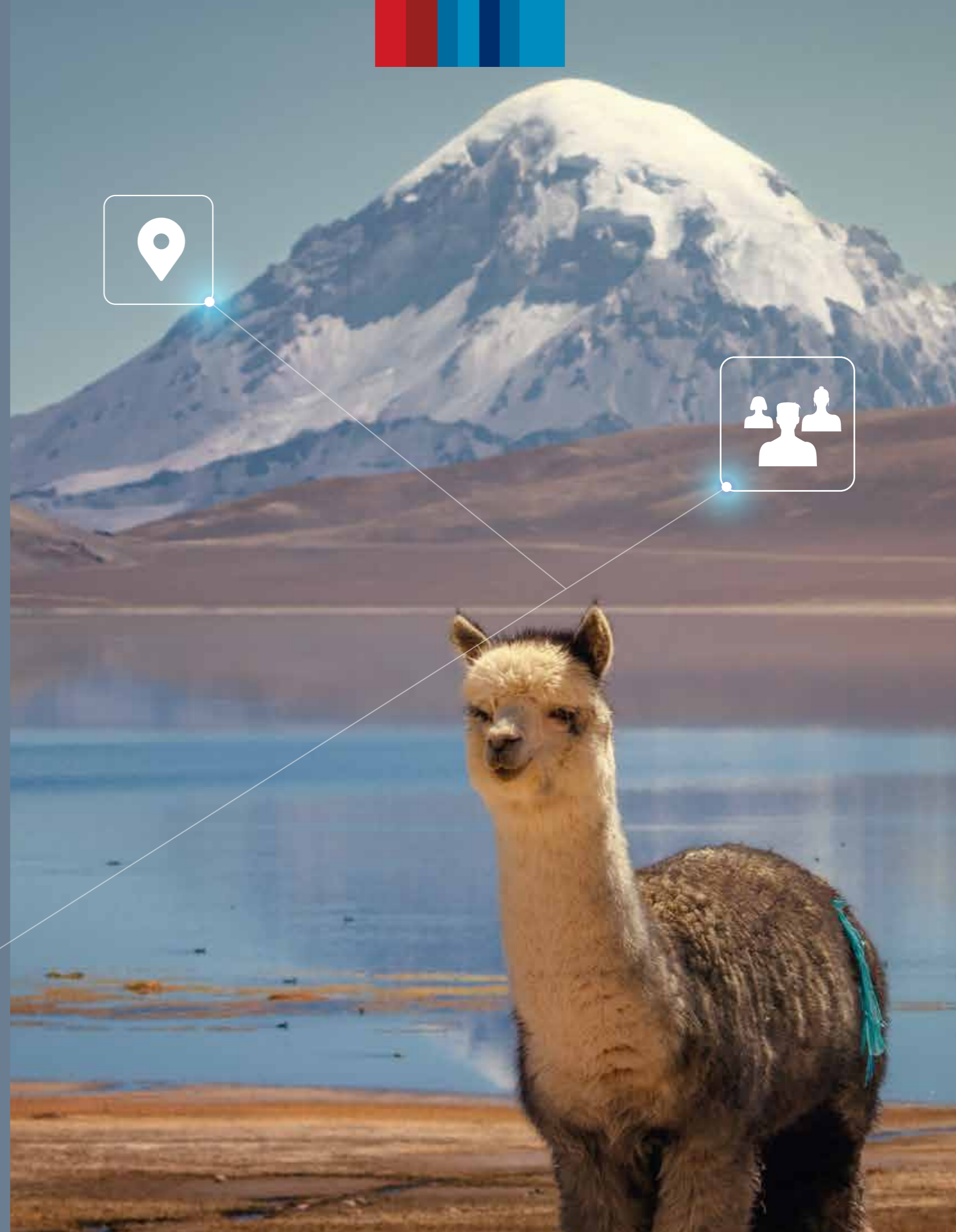
Apoyamos a nuestros afiliados constantemente, ofreciéndoles nuevos beneficios para acompañar a las familias que forman parte de **Caja 18**



# 2021

CAJA 18 MEMORIA ANUAL

## HITOS





## EMPLEO Y CAPACITACIÓN

# SERVICIO DE ASESORÍA DE EMPLEO Y CAPACITACIÓN

En 2021 **Caja 18** puso a disposición de las empresas afiliadas un servicio gratuito de Asesoría de Empleo y Capacitación. El origen de este proyecto se remonta a 2020, cuando, en conjunto con el Sence y Cajas de Chile A.G., se detectó una necesidad de asistir a los trabajadores dadas las transformaciones que se estaban produciendo en el mercado laboral, fruto tanto de la crisis social como de la pandemia.

En ese contexto, muchas empresas debieron desvincular trabajadores, mientras que otras necesitaban hacer nuevas contrataciones para cubrir roles que habían emergido en estas circunstancias cambiantes. A su vez, esto implicaba que ciertos sectores de trabajadores debían reinventarse para poder desarrollar funciones diferentes de las que habían venido desempeñando en su vida laboral. Por tanto, había una necesidad real de conectar la demanda de trabajo con la oferta de trabajo y de mejorar la empleabilidad de los trabajadores. Para ambos fines existían beneficios de Sence, destinados a promover la capacitación y el empleo.

A continuación, **Caja 18**, en conjunto con el Sence, desarrolló una grilla de servicios que estaban a disposición de las empresas. Esta oferta incluía asesoramiento en materia de capacitaciones, acceso a subsidios por contratación y orientación en procesos de outplacement. Para **Caja 18** era de suma importancia entregar esta asesoría a las empresas.

Durante el primer semestre de 2021, se llevó a cabo una prueba piloto en la Región de Valparaíso, que nos permitió detectar que el servicio era muy bien recibido y también necesario.

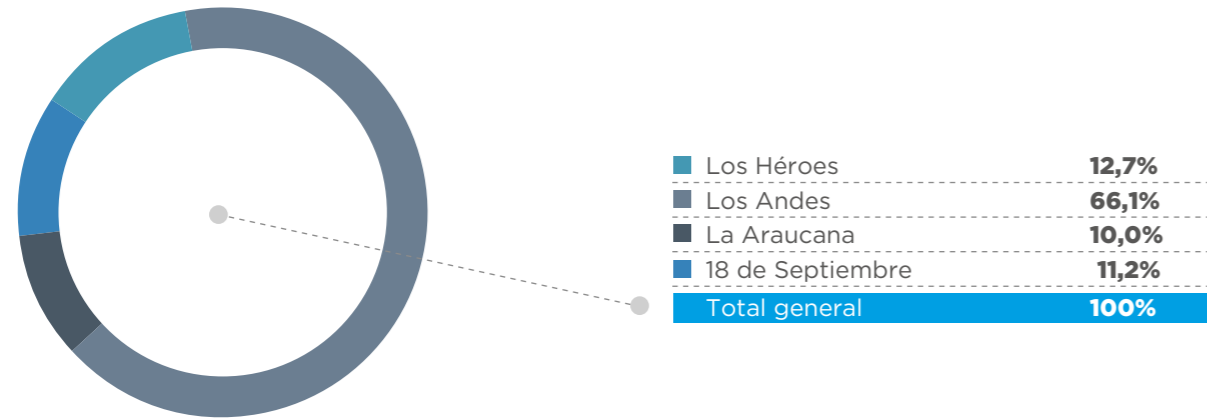
Dado el éxito de nuestra prueba piloto, durante el segundo semestre se lanzó el Servicio de Asesoría de Empleo y Capacitación a nivel nacional, con un conjunto de acciones comunicacionales en distintas plataformas. El lanzamiento incluyó la realización de tres seminarios online, dos de ellos en colaboración con Sofofa, relacionados con capacitación y desarrollo de talentos.

De igual modo, se puso en pie un minisitio en nuestra web, [www.caja18.cl](http://www.caja18.cl), en el que se entrega toda la información sobre el servicio y también se ofrece la posibilidad de agendar una hora online con nuestras consultoras de empleabilidad expertas.

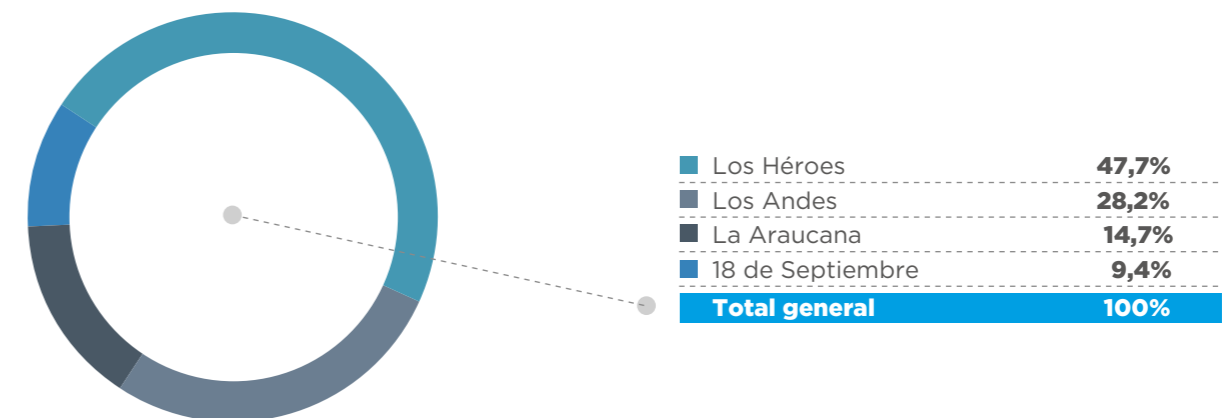
Concluimos 2021 muy conformes con la recepción que ha tenido este nuevo servicio y orgullosos de haber contribuido al bienestar de nuestros afiliados y a la reactivación de las empresas, en tanto canal de información sobre todos los subsidios de empleo y capacitación disponibles.

# AFILIADOS

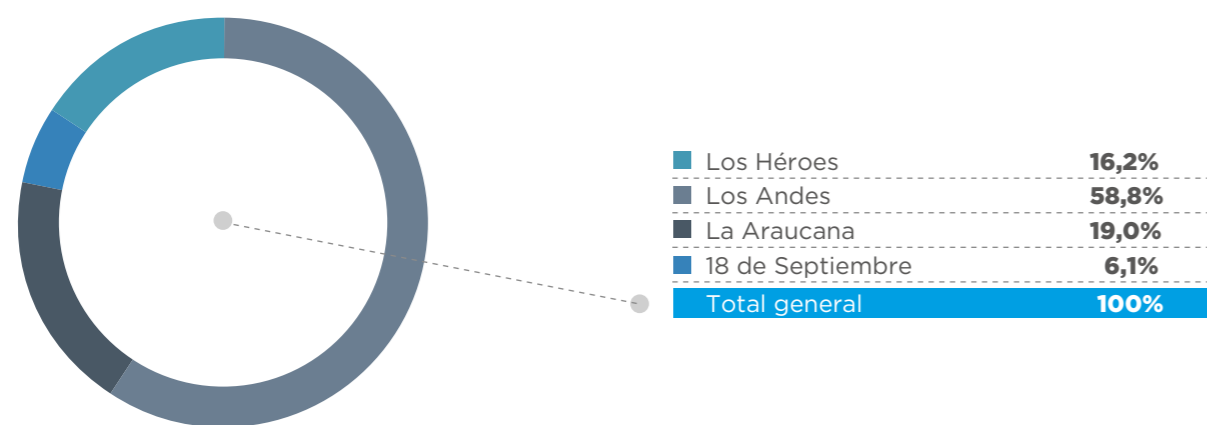
PARTICIPACIÓN DE MERCADO EMPRESAS AFILIADAS A CAJAS DE COMPENSACIÓN  
(A DICIEMBRE DE 2021)



PARTICIPACIÓN DE MERCADO PENSIONADOS AFILIADOS A CAJAS DE COMPENSACIÓN  
(A DICIEMBRE DE 2021)



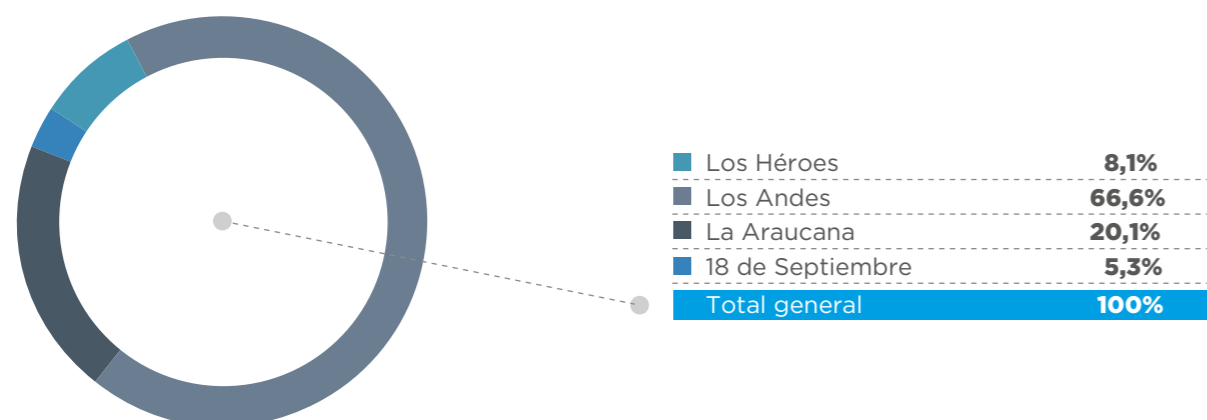
PARTICIPACIÓN DE MERCADO AFILIADOS A CAJAS DE COMPENSACIÓN  
(A DICIEMBRE DE 2021)



STOCK EMPRESAS AFILIADAS A CAJA 18 POR RUBRO

	Número	Participación
Agricultura y ganadería	989	10,52%
Minería	103	1,10%
Pesca	35	0,37%
Industrial	1.695	18,03%
Servicios	6.578	69,98%
<b>Total general</b>	<b>9.400</b>	<b>100%</b>

PARTICIPACIÓN DE MERCADO TRABAJADORES AFILIADOS A CAJAS DE COMPENSACIÓN  
(A DICIEMBRE DE 2021)





## BENEFICIOS EN RECREACIÓN, TURISMO Y CULTURA

En **Caja 18** creemos que el acceso a actividades de recreación constituye un elemento fundamental de una buena calidad de vida para las familias chilenas. Con el objetivo de que nuestros afiliados puedan disfrutar de ellas, permanentemente gestionamos y renovamos convenios de descuentos con prestadores de servicios de recreación, turismo y cultura de distinto tipo.

La reapertura parcial que permitieron las condiciones sanitarias durante 2021 nos permitió otorgar 263.414 prestaciones asociadas a recreación, turismo y cultura, por un valor total de \$718.303.502

## BENEFICIOS EN EDUCACIÓN

En Caja 18 premiamos el desempeño académico en todos los niveles, apoyando el esfuerzo de nuestros afiliados trabajadores, pensionados y sus respectivas cargas familiares. Así, todos nuestros afiliados y sus cargas pueden postular a bonos educacionales.

Durante 2021 entregamos **\$176.466.000** en prestaciones a **7.044** beneficiarios.

Excelencia Educación Escolar	Valor bono
1° a 4° básico	\$11.000
5° a 8° básico	\$13.000
1° y 2° medio	\$20.000
3° y 4° medio	\$20.000
Educación diferencial	\$25.000

Bonos Mejor Puntaje PTU	Valor bono
Primer mejor puntaje PTU	\$300.000
Segundo mejor puntaje PTU	\$200.000
Tercer mejor puntaje PTU	\$100.000

Educación Superior	Valor bono
Excelencia Universitaria	\$45.000
Excelencia Profesional	\$45.000
Excelencia Centro de Formación Técnica	\$45.000

Además de estos reconocimientos, en el marco del **Club de Beneficios** de **Caja 18**, nuestros afiliados también pueden acceder a descuentos en matrículas o aranceles en diversas instituciones educativas del país, con las que tenemos convenios.

## BONOS SOCIALES

En **Caja 18** sabemos que hay momentos importantes en la vida de nuestros afiliados, en los que requerirán un apoyo especial. Por eso entregamos bonos especiales ante celebraciones o eventualidades.

Beneficios para trabajadores	Valor bono
Nacimiento	\$20.000
Matrimonio	\$20.000
Acuerdo de unión civil	\$20.000
Defunción (afiliado, cargas, cónyuge)	\$90.000
Bono perfeccionamiento DAEM:	
Para cursos de 60 horas a 180 horas	\$15.000
Para cursos de más de 180 horas	\$20.000

Beneficios para pensionados	Valor bono
Matrimonio	\$20.000
Bodas de Plata	\$30.000
Bodas de Oro	\$40.000
Bodas de Diamante	\$50.000
Defunción. Devolución del 100 % de los aportes del pensionado con tope de:	\$50.000
Bono pareja	\$15.000

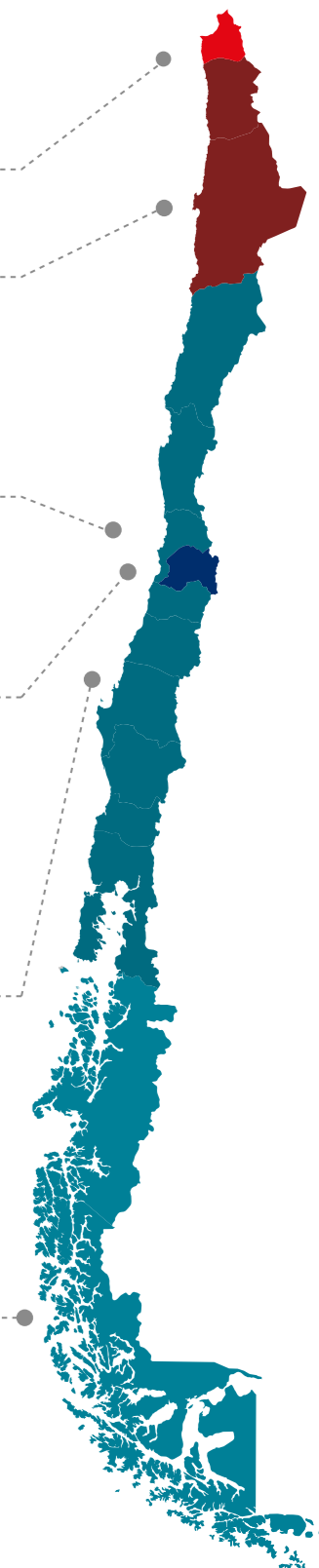
## CLUB DE BENEFICIOS CAJA 18

En el Club de Beneficios de **Caja 18** nuestros afiliados pueden encontrar, en un solo lugar, toda la red de empresas con las que hemos establecido convenios y que, por tanto, ofrecen descuentos en áreas como educación, turismo, recreación, entretenimiento y salud, entre otras. Asimismo, a través del Club de Beneficios nuestros afiliados pueden mantenerse informados sobre la red de centros médicos con los que **Caja 18** ha establecido convenios que permiten solicitar reembolsos de gastos médicos ambulatorios.

# CAJA 18 MEMORIA ANUAL 2021

## SUCURSALES

Zona	Sucursal	Dirección
<b>NORTE GRANDE</b>	Arica	18 de Septiembre 602, Arica
	Iquique	Serrano 430, Iquique
	Antofagasta	San Martín 2301, Antofagasta
	Calama	Eleuterio Ramírez 1847, Calama
<b>NORTE</b>	Copiapó	Colipi 356, Copiapó
	La Serena	Balmaceda 436, La Serena
<b>CENTRO</b>	Ovalle	Libertad 456, local 11, Edificio Las Palmas, Ovalle
	San Felipe	Portus 1194, local 4, San Felipe
	Los Andes	Las Heras 462, Los Andes
	La Calera	Latorre 550-552, La Calera
	La Ligua	Ortiz de Rozas 250 A, La Ligua
	Quillota	Freire 211, Quillota
	Concón	Magallanes 1050, local 14, Concón
	Viña del Mar	Libertad 1045, esquina 11 1/2 Norte, Viña del Mar
	Valparaíso	Errázuriz 1178, Valparaíso
	Casablanca	Punta Arenas 62, Casablanca
	Quilpué	Andrés Bello 466, Quilpué
	San Antonio	Barros Luco 2035, San Antonio
<b>REGIÓN METROPOLITANA</b>	El Cortijo	Américo Vespucio 2680, local 3, El Cortijo, Conchalí
	Maipú	Pajaritos 1306-A, Maipú
	Melipilla	Serrano 264, Melipilla
	Nuñoa	Irarrázaval 2434, Nuñoa
	Providencia	Isidorita 143-B, Providencia
	Puente Alto	Concha y Toro 550, Puente Alto
	San Bernardo	Victoria 433, San Bernardo
	Talagante	Balmaceda 911, Talagante
	Nataniel	Nataniel Cox 125, Santiago
<b>SUR</b>	Peumo	Antonio de Zúñiga 282, Peumo
	Rancagua	Astorga 163, Rancagua
	Graneros	Avenida La Compañía 326, Graneros
	San Fernando	Valdivia 635, San Fernando
	Talca	2 Poniente 1251, Talca
	Curicó	Merced 498, Curicó
	Linares	Maipú 730, Linares
	Constitución	O'Higgins 846, Constitución
	Los Ángeles	Freire 169, Los Ángeles
	Chillán	18 de Septiembre 654, Chillán
San Carlos	Riquelme 242, San Carlos	
<b>SUR AUSTRAL</b>	Coronel	Sotomayor 957, Coronel
	Cañete	Saavedra 827, local 4, Cañete
	Concepción	Anibal Pinto 277, Concepción
	Angol	Chorrillos 342, Angol
	Temuco	Manuel Bulnes 780, local 2, Temuco
	Loncoche	Lord Cochrane 156, local 1, Loncoche
	Victoria	Ramírez 750, local 1, Victoria
	Valdivia	O'Higgins 250, Valdivia
	Osorno	Manuel Antonio Matta 895, Osorno
	Puerto Montt	Urmeneta 8, Puerto Montt
Punta Arenas	José Nogueira 1130, Punta Arenas	





# Caja 10

*La mejor Caja para Chile*

